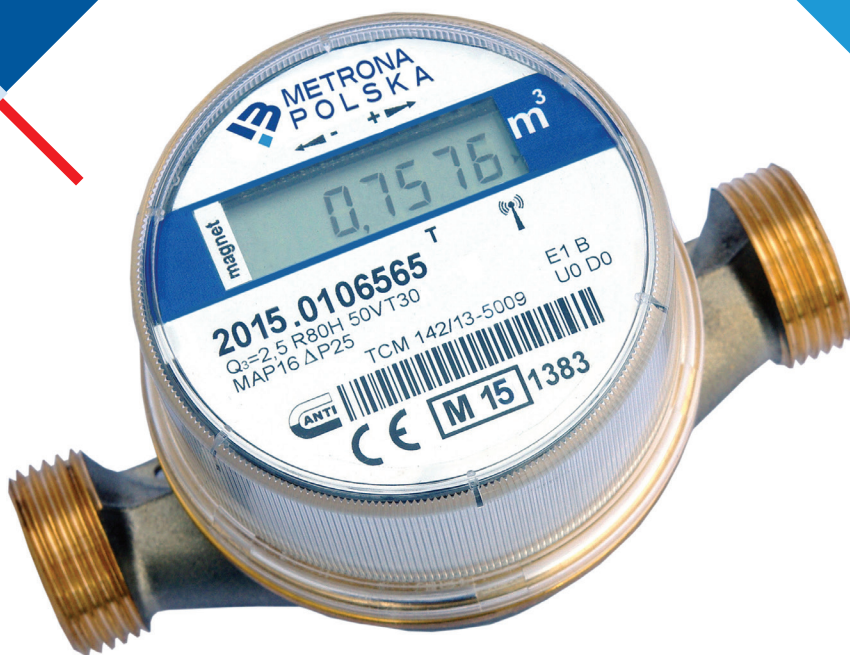


# i\_FLUX

elektroniczny  
wodomierz mieszkaniowy  
z modułem radiowym



## i\_Flux oferuje:

- ▶ Elektroniczne liczydło z wielofunkcyjnym wyświetlaczem
- ▶ Zintegrowany moduł radiowy
- ▶ Transmisja radiowa w trybie jedno- lub dwukierunkowym
- ▶ Możliwość rozbudowy o modem GPRS do zdalnej transmisji danych
- ▶ Pamięć miesięcznych wskazań
- ▶ Rejestracja i sygnalizacja próby manipulacji magnetycznej
- ▶ Rejestracja czasu manipulacji magnetycznej
- ▶ Sygnalizacja i rejestracja przepływu wstecznego
- ▶ Sygnalizacja nieuprawnionego demontażu liczydła
- ▶ Wysoka odporność na próby manipulacji mechanicznej
- ▶ Bezpieczny przesył danych
- ▶ Jednostrumieniowy przetwornik przepływu
- ▶ Certyfikat badania typu MID
- ▶ Atest higieniczny PZH
- ▶ Szeroki zakres przepływów od  $Q_3=1,6\text{m}^3/\text{h}$  do  $4,0\text{m}^3/\text{h}$
- ▶ Częstotliwość fal radiowych: 868-868,6 MHz

### PODSTAWOWE DANE TECHNICZNE WODOMIERZA

Średnica	Długość	Zabudowa pozioma H R=80				Zabudowa pionowa V R=50				Tempera- tura	Ciśnienie robocze max	Strata ciśnienia przy Q3
		Q <sub>1</sub>	Q <sub>2</sub>	Q <sub>3</sub>	Q <sub>4</sub>	Q <sub>1</sub>	Q <sub>2</sub>	Q <sub>3</sub>	Q <sub>4</sub>			
DN	L	Q <sub>1</sub>	Q <sub>2</sub>	Q <sub>3</sub>	Q <sub>4</sub>	Q <sub>1</sub>	Q <sub>2</sub>	Q <sub>3</sub>	Q <sub>4</sub>	t	P	ΔP
mm	mm	l/h	l/h	m <sup>3</sup> /h	m <sup>3</sup> /h	l/h	l/h	m <sup>3</sup> /h	m <sup>3</sup> /h	°C	bar	kPa
15	110	20	32	1,6	2,0	32	51	1,6	2,0	30/90	16	25
15	110	31	50	2,5	3,1	50	80	2,5	3,1			
20	130	50	80	4,0	5,0	80	128	4,0	5,0			

#### Nasze Oddziały:

**Białystok**, tel./fax: 85 742 26 10  
**Katowice**, tel./fax: 32 251 65 08  
**Kielce**, tel.: 41 341 59 51  
**Lublin**, tel.: 81 740 94 32  
**Olsztyn**, tel.: 89 535 32 60  
**Poznań**, tel.: 61 661 44 84  
**Szczecin**, tel.: 91 489 54 54  
**Toruń**, tel./fax: 56 651 17 87  
**Wrocław**, tel.: 71 342 00 74

#### Partnerzy handlowi:

**Astron Venture Sp. z o.o.**  
Sopot, tel.: 58 559 83 55  
**Bazol**  
Rzeszów, tel.: 17 860 20 06  
**Euroterm**  
Ciechanów, tel./fax: 23 672 42 98  
**Kormet**  
Wieluń, tel./fax: 43 843 58 86  
**Pomiar s.c.**  
Łódź, tel./fax: 42 686 33 86  
**P.U.I. i P. Inwestor Sp.z o.o.**  
Głogów, tel./fax: 76 834 00 87



**Metrona Polska Pomiary i Rozliczenia Sp. z o.o.**

ul. Taborowa 4, 02-699 Warszawa  
tel. 22 644 99 01, fax 22 641 98 39  
e-mail: [marketing@metrona.pl](mailto:marketing@metrona.pl)  
[www.metrona.pl](http://www.metrona.pl)